



La filière de santé maladies rares FIRENDO a pour vocation nationale de réunir les centres cliniques experts en maladies rares endocriniennes et de permettre des échanges avec les acteurs du secteur du diagnostic, de la recherche, de l'enseignement et du monde associatif au sein d'une réflexion collaborative.



AMÉLIORER
LE PARCOURS
DU PATIENT



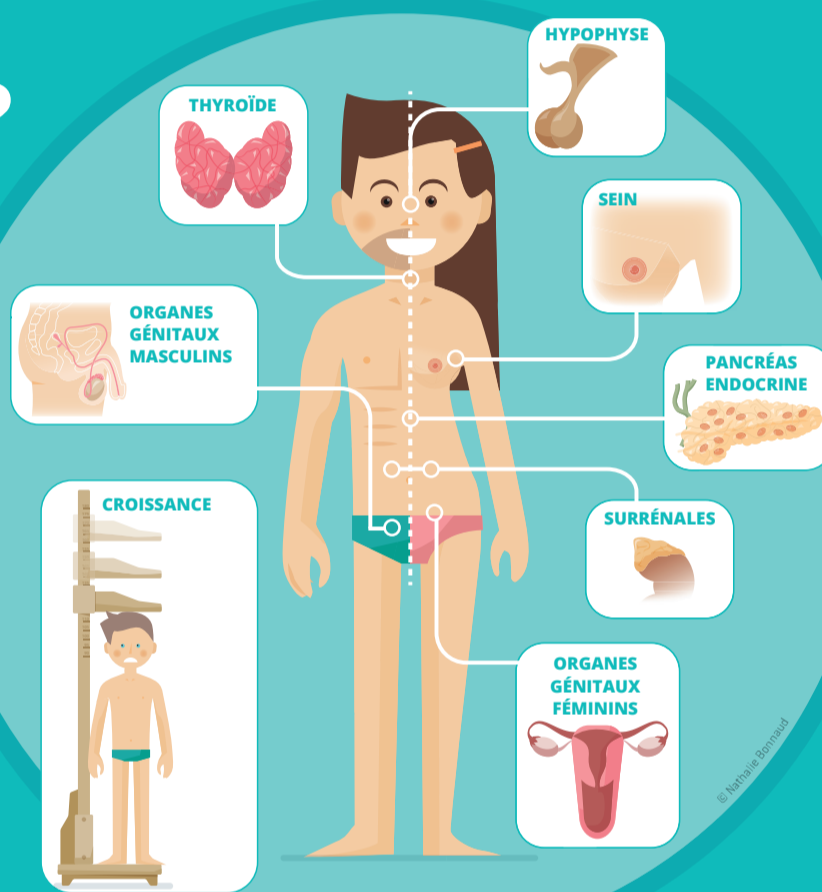
INFORMER
SUR LES MALADIES
RARES



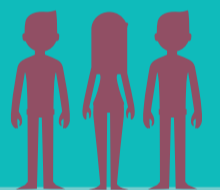
DÉVELOPPER
LA RECHERCHE

Une maladie rare ? Suis-je concerné ?

Notre expertise porte sur les maladies rares touchant aux glandes sécrétant des hormones (glandes endocrines) et au système reproductif féminin et masculin. **Les maladies endocriniennes rares** sont le plus souvent chroniques, peuvent être évolutives et créent parfois une situation d'urgence où le pronostic vital peut être engagé.



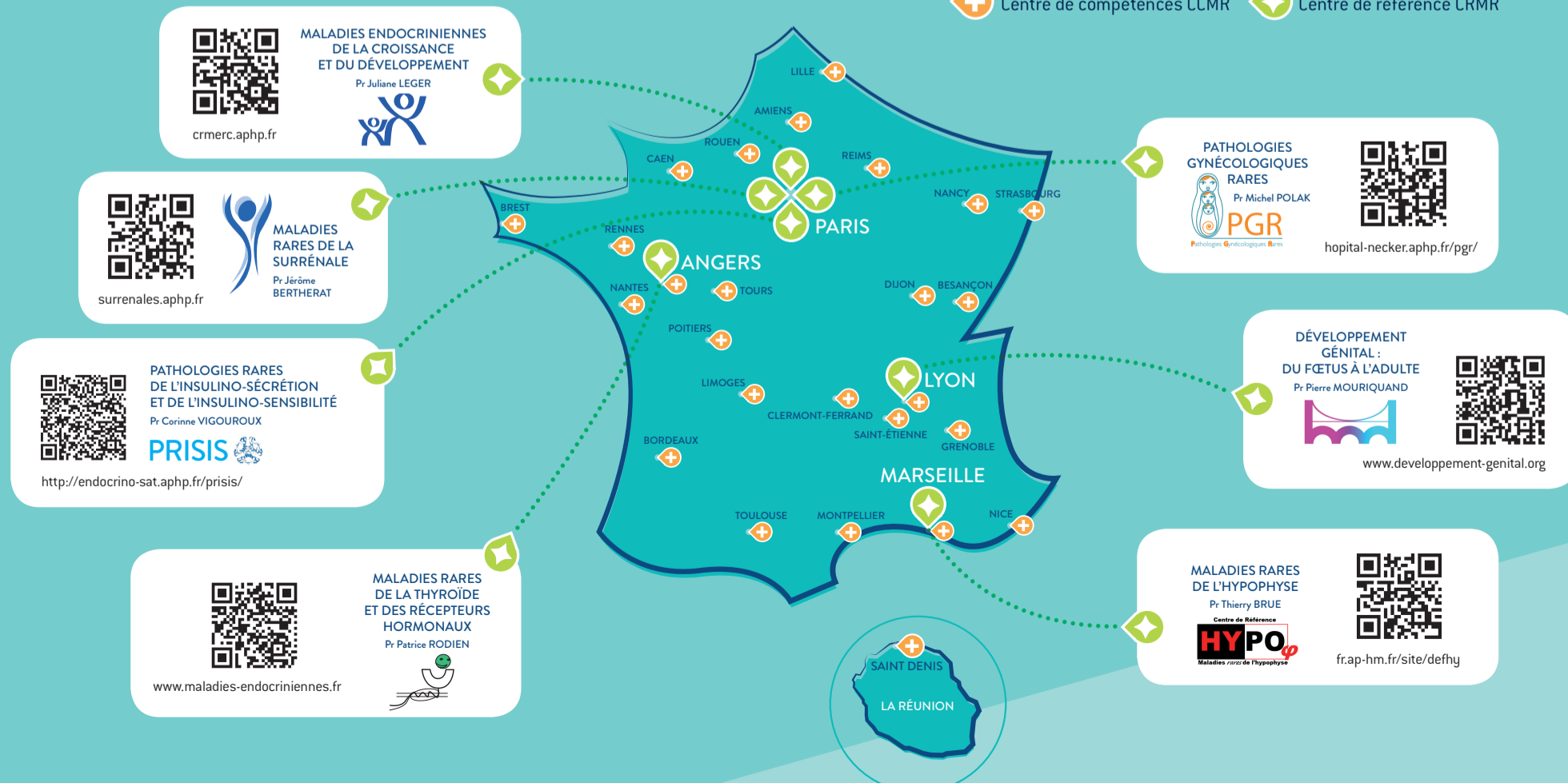
Une maladie est considérée **rare** en Europe si elle atteint moins de **1** personne sur 2 000



De nombreuses **maladies** sont à début pédiatrique
3 millions de malades en France

FIRENDO regroupe plus de 300 acteurs qui sont au service de plus de 30 000 Français atteints par les maladies rares endocriniennes.

Centre de compétences CCMR Centre de référence CRMR



MALADIES ENDOCRINIENNES DE LA CROISSANCE ET DU DÉVELOPPEMENT

Pr. Juliane LEGER



crmerc.aphp.fr



MALADIES RARES DE LA SURRÉNALE

Pr. Jérôme BERTHERAT

surrenales.aphp.fr



PATHOLOGIES RARES DE L'INSULINO-SÉCRÉTION ET DE L'INSULINO-SENSIBILITÉ

Pr. Corinne VIGOUROUX

PRISIS

<http://endocrino-sat.aphp.fr/prisis/>



MALADIES RARES DE LA THYROÏDE ET DES RÉCEPTEURS HORMONAUX

Pr. Patrice RODIEN

www.maladies-endocriniennes.fr



PATHOLOGIES GYNÉCOLOGIQUES RARES

Pr. Michel POLAK

PGR

Pathologies Gynécologiques Rares



hopital-necker.aphp.fr/pgr/

DÉVELOPPEMENT GÉNITAL : DU FŒTUS À L'ADULTE

Pr. Pierre MOURIQUAND



www.developpement-genital.org



MALADIES RARES DE L'HYPOPHYSE

Pr. Thierry BRUE

Centre de Référence

HYPO

Maladies rares de l'hypophyse



fr.ap-hm.fr/site/defhy